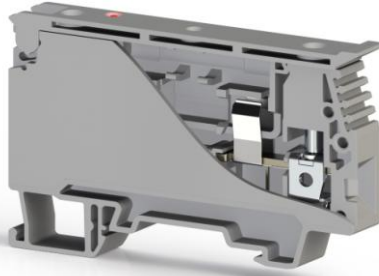
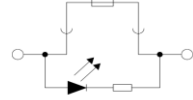


Klemsan®



ASK 4LD-220VDC



Sipariş Bilgileri / Ordering Information	
Gri / Grey	351 789
Bej / Beige	351 780
Teknik Veriler / Technical data	
Kat Sayısı / Number of levels	1
Bağlantı sayısı / Number of connections	2
İzolasyon malzemesi / Insulating material	PA
UL 94'e uygun yanmazlık sınıfı / Inflammability class according to UL 94	V2
Ambalaj Adeti / Packing Unit	20 pcs.
Sigorta / Fuse	G / 6,35x31,75
Sigorta Tipi / Fuse Type	Cam / Glass
Nominal darbe gerilimi / Rated surge voltage	6 Kv
Kirlilik sınıfı / Pollution degree	3
Darbe gerilim kategorisi / Surge voltage category	III
İzolasyon malzeme grubu / Insulating material group	I
Standartta uygun bağlantı / Connection in acc. with standard	IEC 60947-7-3
Nominal akım IN / Nominal current IN	6,3 A (6 mm ² için) / 6,3 A (at 6 mm ²)
Nominal gerilim UN / Nominal voltage UN	220 V
Daimi Operasyon Sıcaklığı max. / Continuous Operating Temp. Max.	120 °C
Daimi Operasyon Sıcaklığı min. / Continuous Operating Temp. Min.	-55 °C
Boyutlar / Dimensions	
Genişlik / Width	10 mm
Uzunluk / Length	75,20 mm
Yükseklik MR 35x7,5 / Height MR 35x7,5	52,40 mm
Yükseklik MR 35x15 / Height MR 35x15	59,90 mm
Bağlantı Verileri / Connection data	
Bağlantı tipi / Connection method	Vidalı bağlantı / Screw connection
Tek damarlı min. iletken kesit alanı / Conductor cross section solid min.	0,34 mm ²
Tek damarlı maks. iletken kesit alanı / Conductor cross section solid max.	10 mm ²
İletken kesit alanı AWG/kcmil min. / Conductor cross section AWG/kcmil min.	22 AWG
İletken kesit alanı AWG/kcmil max. / Conductor cross section AWG/kcmil max.	8 AWG
Çok damarlı min. iletken kesit alanı / Conductor cross section stranded min.	0,34 mm ²
Çok damarlı maks. iletken kesit alanı / Conductor cross section stranded max.	10 mm ²
Çok damarlı min. iletken kesit alanı yüksüklü / Conductor cross section stranded sleeve min.	0,25 mm ²
Çok damarlı maks. iletken kesit alanı yüksüklü / Conductor cross section stranded sleeve max.	6 mm ²
Aynı kesitli 2 iletken, çok damarlı, plastik kılıflı ikiz yüksüklü, min. / 2 conductors with same cross section, stranded, TWIN ferrules with plastic sleeve, min.	0,5 mm ²
Aynı kesitli 2 iletken, çok damarlı, plastik kılıflı ikiz yüksüklü, maks. / 2 conductors with same cross section, stranded, TWIN ferrules with plastic sleeve, max.	4 mm ²
Minimum soyma uzunluğu / Minimum stripping length	9 mm
Maksimum soyma uzunluğu / Maximum stripping length	10 mm
İç silindirik gösterge / Internal cylindrical gage	B5
Sıkma torku, min / Tightening torque, min	0,5 Nm
Sıkma torku, maks. / Tightening torque max	0,8 Nm
Sertifikalar / Approvals	
CSA	
mm ² /AWG/kcmil	
Nominal current IN	
Nominal voltage UN	
cULus	
mm ² /AWG/kcmil	AWG 22 - 8
Nominal current IN	6,3 A
Nominal voltage UN	220 V
VDE	
mm ² /AWG/kcmil	-
Nominal current IN	-
Nominal voltage UN	-
ATEX	
Nominal current IN	-
Nominal voltage UN	-

Aksesuar / Accessory			
	Tip / Type	Sipariş No Order No	Ad./Pcs.
Durdurucu / End Block			
	Gri / Grey KD 3	495 049	100
	Gri / Grey KD 4	495 059	100
	Gri / Grey KD 7	495 219	50
Montaj Rayları / Mounting Rails			
	MR 35x7,5 (1mt)	500 601	20
	MR 35x7,5 SLOTTED (1mt)	500 602	20
	MR 35x15 (1mt)	500 606	10
	MR 35x15 SLOTTED (1mt)	500 607	10
Markalama / Marking			
	DG 10/10	505 430	200
Tornavida / Screwdriver			
	IKT3 (0,6x3,5)	561 030	10